

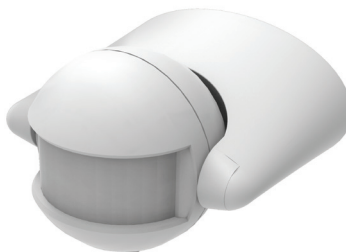


PREMIUM

CZUJNIKI RUCHU / MOTION DETECTORS

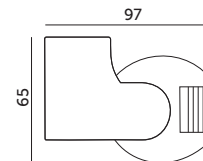
# LX39

BIAŁY / WHITE



- detektor ruchu z dwoma zakresami regulacji: czas działania i natężenie oświetlenia,
- kąt / zasięg detekcji: 180 stopni / max. 12 m (<24°C),
- obciążenie: 1 – 1200 W (dla źródeł żarowych), 1 – 300 W (dla źródeł ledowych i świetlówek kompaktowych),
- czas pracy: min. 10 s ±3 s, max. 8 min ±2 min,
- zakres natężenia światła: 3 – 2000 lux,
- wykrywana prędkość ruchu: 0,6 – 1,5 m/s,
- pobór mocy: 0,5 W (podczas pracy), 0,1 W (w trybie czuwania),
- optymalna wysokość do instalacji: 1,8 – 2,5 m.

- motion detector with two ranges of adjustment: working time and light intensity,
- angle/range of detection: 180 degrees / max. 12 m (<24°C),
- load: 1 – 1200 W (for incandescent lamps), 1 – 300 W (led sources and compacts),
- working time: min. 10 s ±3 s, max. 8 min ±2 min,
- range of light intensity: 3 – 2000 lux,
- detected rate speed: 0,6 – 1,5 m/s,
- power consumption: 0,5 W (while working), 0,1 W (in standby mode),
- recommended installation height: 1,8 – 2,5 m.



MODEL	INDEKS	KOLOR	WAGA NETTO [kg]	PAKOWANIE [szt.]	KOD EAN
MODEL	INDEX	COLOR	NET WEIGHT [kg]	PACKING [pcs.]	BARCODE
LX39	KVLX39180SBI	BIAŁY WHITE	0,10	50	5906340219285

230V~

50Hz



IP  
44



-20°C  
↑↑  
40°C

