

Gniazdo GZ-16 z uziemieniem

GZ-16 Socket with grounding



Norma / norm: PN-IEC 60884-1

GZ-16



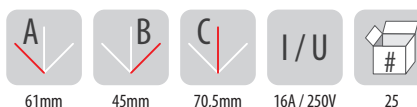
- » Ergonomia, trwałość, estetyka wykonania
- » Duży kąt otwarcia i duża siła docisku klapki
- » Gwarancja stabilności mocowania dzięki instalacji w 4 punktach
- » Zabezpieczenie przed przypadkowym dotknięciem - wszystkie czynne elementy zabudowane w osłonie
- » Zminimalizowane kontakty śrubowe
- » Wysoka szczelność dzięki specjalnemu obrotowemu kołnierzowi, bez potrzeby dodatkowych uszczelnień
- » Gniazda dostępne w wersji Francuskiej i SCHUKO

Gniazdo GZ-16 IP67 z uziemieniem

IP67 Socket GZ-16 with grounding



D.3146 SCHUKO D.3146-S IP67



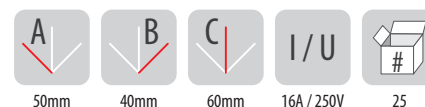
Uwagi / remarks: Standard Francuski / French lub / or SCHUKO

Gniazdo GZ-16 IP54 z uziemieniem

IP54 Socket GZ-16 with grounding



D.3153 SCHUKO D.3153-S IP54

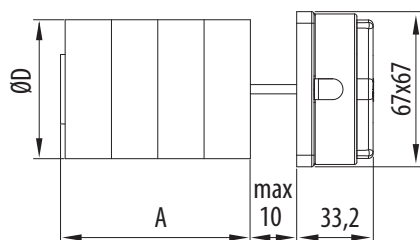


Uwagi / remarks: Standard Francuski / French lub / or SCHUKO

Norma / norm: PN-EN 60947

Łączniki krzywkowe L-0-P i 0-1

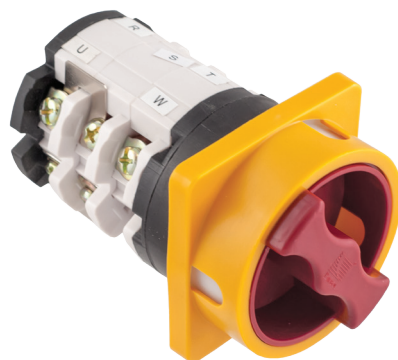
Cam Switches



Wymiary:	B.1020	B.1020-25	B.1021	B.1021-25
A [mm]	81	62,5	65	51,5
ØD [mm]	59	40	59	40

Łącznik krzywkowy L-0-P

Cam switches



B.1020

B.1020-25

Łącznik krzywkowy 0-1

Cam switches



B.1021

B.1021-25

Typ	B.1020	B.1020-25	B.1021	B.1021-25
Typ	Łącznik krzywkowy L-0-P 40A	Łącznik krzywkowy L-0-P 25A	Łącznik krzywkowy 0-1 40A	Łącznik krzywkowy 0-1 25A
Znamionowy prąd ciągły	40A	25A	40A	25A
Znamionowe napięcie izolacji	690V	690 V	690V	690 V
Częstotliwość	50 Hz	50 Hz	50 Hz	50 Hz
Kategoria użytkowania	AC23A	AC23A	AC23A	AC23A
Moc przyłączeniowa	14 kW	6,4 kW	14 kW	6,4 kW