



ul. Konstytucyjna 79/81
95-200 Pabianice
tel/fax 42-2152383, 2270971
e-mail: fif@fif.com.pl

RT-821

REGULATOR TEMPERATURY

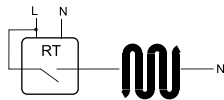


www.fif.com.pl

Produkty firmy F&F objęte są 24 miesięczną gwarancją od daty zakupu

Przeznaczenie

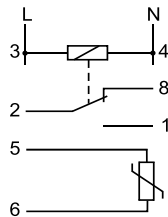
Regulator temperatury RT-821 służy do sterowania urządzeniami w systemach przeciwbłodzeniowych zapobiegających zamarzaniu rynien, oblodzeniu schodów, podjazdów, itp.



Dane techniczne

zasilanie	230V AC
prąd obciążenia	<16A
styk	1P
zakres regulacji temp.	-4÷5 °C
histereza regulowana	0,5÷3 °C
czujnik temperatury	KTY 10-6
długość przewodu sondy	2,5m
sygnalizacja zasilania	LED zielona
sygnalizacja stanu pracy	LED czerwona
pobór mocy	1,1W
temperatura pracy	-20÷50°C
przyłącze	zaciski śrubowe do 2,5mm ²
wymiary	2 moduły (35mm)
montaż	na szynie TH-35

Schemat podłączenia



Działanie

Zasilanie regulatora sygnalizowane jest świeceniem LED zielonej. Do czasu uzyskania żądanej temperatury otoczenia styk przełącznika znajduje się w pozycji 2-1 (świeci LED czerwona) i urządzenie grzewcze jest załączone. Osiągnięcie zadanej temperatury powoduje przełączenie styku w pozycję 2-8 i wyłączenie urządzenia grzewczego, ewentualnie załączenie urządzenia wentylacyjnego (gaśnie LED czerwona). Spadek temperatury o wartość histerezy ponownie załączy urządzenie grzewcze (zwarłe styki 2-1) aż do momentu osiągnięcia zadanej temperatury.

Montaż

1. Wyłączyć zasilanie.
2. Regulator zamocować na szynie w skrzynce rozdzielczej.
3. Podłączyć do układu wg schematu.
4. Sondę temperatury zainstalować w miejscu pomiaru temperatury i podłączyć do regulatora. Zwrócić uwagę aby czujnik temperatury nie znajdował się blisko urządzeń grzewczych lub wentylacyjnych. W razie konieczności można przedłużyć przewód sondy o 10m. Przy dłuższym przewodzie mogą występować błędy w pracy przełącznika.
5. Potencjometrem "temperatura" ustawić żądaną wartość temperatury.
6. Potencjometrem "histereza" ustawić żądaną wartość histerezy.