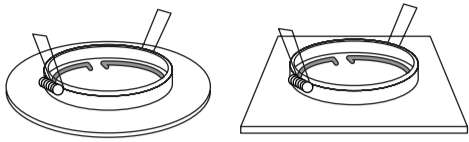


# kobi

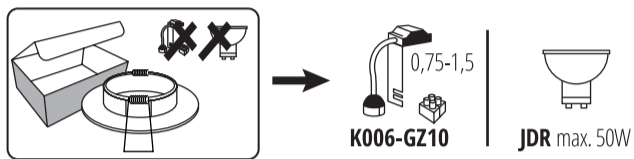
## KOMA BLACK KOMA WHITE



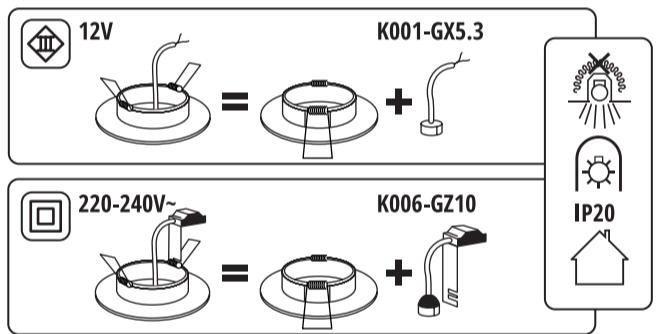
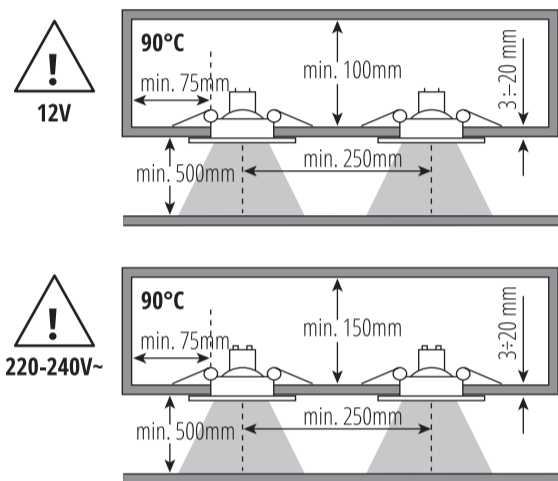
### 12V



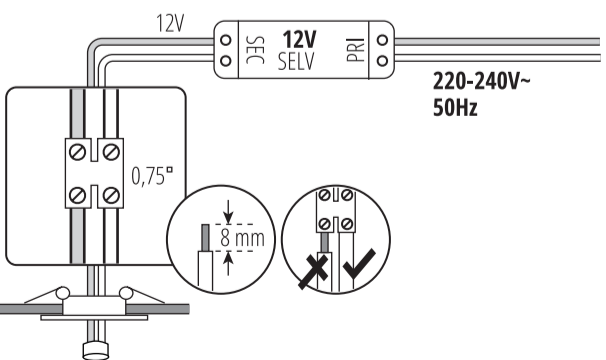
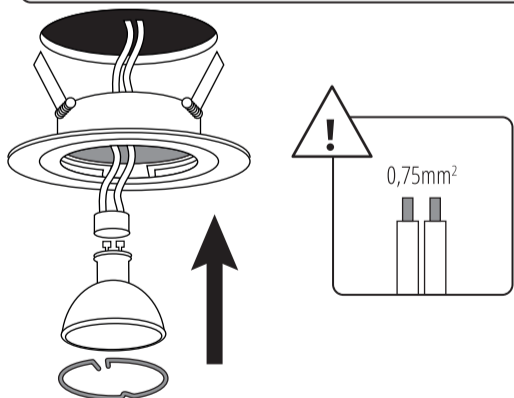
### 220-240V~



**KOMA BLACK, KOMA WHITE:**  
Ø111 mm

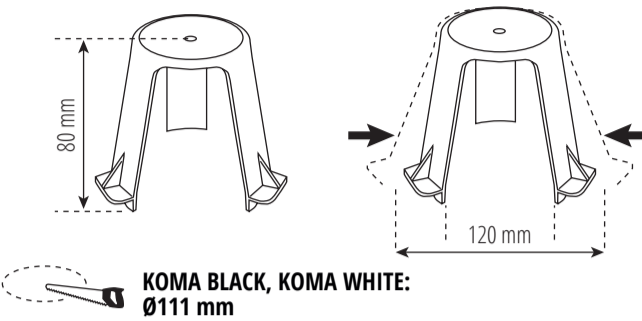
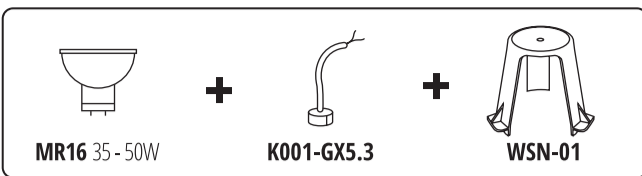


**PL:** Nie stosować **EN:** Do not use **DE:** Nicht verwenden  
**FR:** Ne pas utiliser **IT:** Non utilizzare **CZ:** Nepoužívat  
**SK:** Nepoužívať **HU:** Ne használja **RO:** Nu folosi  
**BG:** не използвайте **RU:** не используйте **LT:** Nenaudokite  
**LV:** Nelietojiet **EE:** Ära kasuta **FI:** Älä käytä **NO:** Ikke bruk  
**SE:** Använd inte **SI:** Ne uporabljajte **HR:** Nemojte koristiti  
**Sr:** Немојте користити

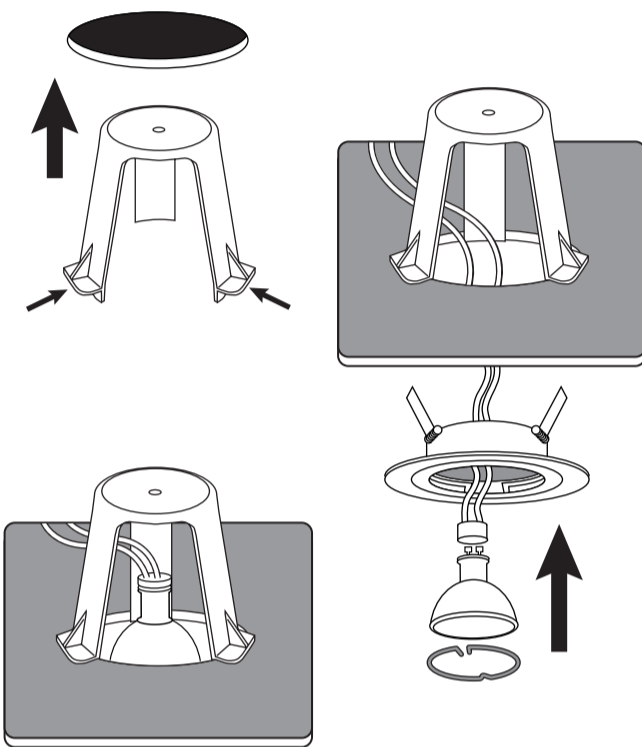


**PL:** Nie ma w zestawie **EN:** Not included **DE:** Nicht im Set enthalten  
**FR:** Non inclus **IT:** Non incluso nel kit **CZ:** Není součástí sady  
**SK:** Nie je súčasťou balenia **HU:** A készlet nem tartalmazza  
**RO:** Nu este inclus în set **BG:** Не е включен в комплекта  
**RU:** Нет в комплекте **LT:** Nėra rinkinyje **LV:** Nav iekļauts komplektā  
**EE:** Ei sisalda **FI:** Ei sisälly **NO:** Ikke inkludert **SE:** Ingår ej  
**SI:** Ni vključen **HR:** Nije uključeno **Sr:** Није укључен

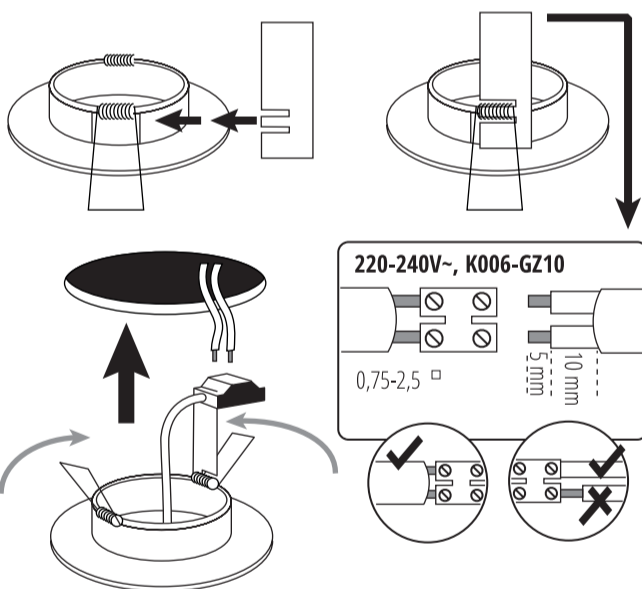
### 12V, K001-GX5.3 WSN-01



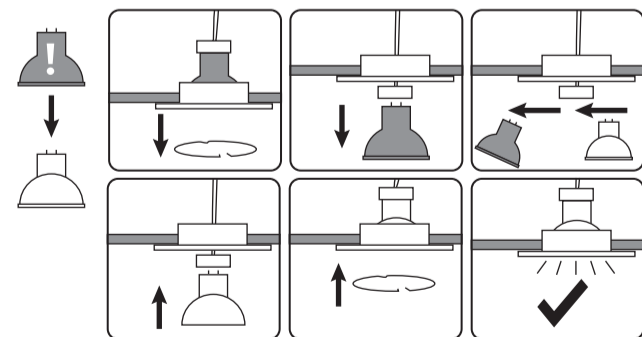
**KOMA BLACK, KOMA WHITE:**  
Ø111 mm



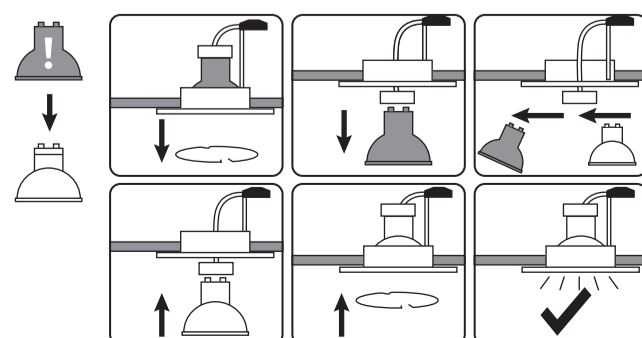
### 220-240V~, K006-GZ10



### 12V, K001-GX5.3



### 220-240V~, K006-GZ10



### PL Wyrób: KOMA BLACK, KOMA WHITE

#### UWAGA:

- Nie wolno montować urządzenia z widocznymi uszkodzeniami obudowy, przewodu zasilającego.
- Podczas montażu należy odłączyć zasilanie oraz zachować zasady BHP.
- Poprawnie zamontowane urządzenie można podłączyć jedynie do sprawnej instalacji elektrycznej.
- Prace związane z podłączeniem elektrycznym powinny być wykonywane przez specjalistę z odpowiednimi uprawnieniami elektrycznymi.
- Konieczne jest przestrzeganie właściwego podłączenia przewodu zasilającego. Jego niewłaściwe podłączenie grozi trwałym uszkodzeniem urządzenia (patrz schemat przyłączeniowy).
- Miejsce montażu powinno być wolne od działania wilgoci, kurzu, itd. (IP20)
- Ze względu na fakt, że w czasie świecenia elementy oprawy nagrzewają się – przed jakimkolwiek czynnościami (np. wymiana żarówki, czyszczenie itp.) należy bezwzględnie odłączyć napięcie zasilające za pomocą głównego wyłącznika i odczekać do czasu wystygnięcia jej elementów.
- W żadnym wypadku oprawy nie wolno okrywać jakimkolwiek materiałem.
- Można instalować bezpośrednio jedynie na podłożu normalnie palnym (tzn. takim którego temperatura zapłonu wynosi co najmniej 200°C, które nie odkształca się i nie mięknie w tej temperaturze, np. drewno i materiały drewnopochodne o grubości powyżej 2mm) lub niepalnym (tzn. takim, które nie podtrzymuje palenia, np. metal, gips, beton).
- Zmiany techniczne zastrzeżone.
- Przechowuj instrukcje.

### EN Product: KOMA BLACK, KOMA WHITE

#### ATTENTION:

- Devices with visible damage to the enclosure or the power supply line must not be installed.
- During installation, disconnect the power supply and follow Occupational Safety and Health regulations.
- A properly installed device may only be connected to a properly operating electrical installation.
- The electrical connection must be performed by a specialist holding an appropriate authorisation for electrical works.
- When choosing a place for installation, make sure that once installed, the casing is a safe distance from nearby objects, lighted spots, and other articles.
- Because the casing heats to a high temperature when the lamp is on, remember to switch the power supply at the main power switch and wait till the casing cools before any maintenance operations (such as changing the light bulb, cleaning, etc.).
- Never cover the casing with fabric, always make sure the heating elements are wellaired. Otherwise, might start.
- The device may be installed directly on the normally flammable surface (i.e. ignition temperature of the surface at least 200°C, does not deform and soften at this temperature, e.g. wood and wood-derivatives, thickness above 2 mm) or on a non surface (i.e. not supporting e.g. metal, gypsum, concrete).
- We reserve the right to introduce technical modifications.
- Keep the instruction manual.

### FR Produit: KOMA BLACK, KOMA WHITE

#### ATTENTION:

- Il est interdit d'installer l'appareil si des dommages sont visibles sur le logement du luminaire ou le câble d'alimentation.
- Avant l'installation, mettez l'appareil hors tension. Respectez les règles de la santé et de la sécurité au travail.
- Un appareil correctement monté ne peut être raccordé qu'à une installation électrique en bon état.
- Tous les travaux liés au raccordement électrique doivent être par un spécialiste possédant les permis électriques requis.
- Il est obligatoire de respecter le modèle de raccordement du câble d'alimentation. Sa mauvaise connexion risque de causer des dommages permanents à l'appareil (voir le schéma de raccordement).
- L'emplacement de montage doit être exempt d'humidité, de poussière, etc. (IP20).
- En raison du fait que les composants du luminaire s'échauffent lors de l'allumage - avant toute opération (comme le remplacement de l'ampoule, le nettoyage, etc.), il est obligatoire de couper l'alimentation électrique à l'aide de l'interrupteur principal et attendre que tous les éléments refroidissent.
- Dans tous les cas, il est interdit de couvrir le luminaire de matériaux de tout genre.
- L'appareil ne peut être installé directement que sur un substrat normalement inflammable (c.-à-d. dont le point d'éclair est d'au moins 200°C, qui ne se déforme pas et ne ramollit pas à cette température, comme le bois et les dérivés de bois de plus de 2 mm d'épaisseur) ou ininflammable (qui ne maintient pas la combustion, comme le métal, le plâtre, le béton).
- Toutes modications techniques réservées.
- Conservez ce manuel.

### IT Prodotto: KOMA BLACK, KOMA WHITE

#### ATTENZIONE:

- Non montare il dispositivo se la sua struttura e il cavo di alimentazione sono danneggiati.
- Durante il montaggio staccare la corrente e osservare le norme di sicurezza.
- Il dispositivo correttamente montato può essere collegato solo a un impianto elettrico ben funzionante.
- Le operazioni di collegamento elettrico dovrebbero essere eseguite da un professionista con le adeguate abilitazioni elettriche.
- Collegare adeguatamente il cavo di alimentazione. Il collegamento errato comporta il rischio di danneggiamento irreversibile del dispositivo (vedi schema di collegamento).
- Il luogo di montaggio deve essere privo di umidità, polvere, ecc. (IP20)
- A causa del surriscaldamento degli elementi del faretto durante l'esercizio, prima di qualsiasi operazione (ad esempio sostituzione della lampadina, pulizia,



**SI Izdelek: KOMA BLACK, KOMA WHITE****OPOZORILA:**

- Ni dovoljeno montirati naprave z vidnimi poškodbami ohišja, napajalnega kabla.
- Tekom montaže mora biti napajalni kabel odklopljen in upoštevati je treba pravila varnosti in higijene pri delu.
- Pravilno montirano napravo se sme priklopiti le na brezhibno električno napeljava.
- Dela povezana s priklopom naprave na električno omrežje sme opraviti izključno strokovnjak z ustreznimi dovoljenji za električarska opravila.
- Nujno je zagotavljati pravilnost priklopljenosti napajalnega kabla. Nepravilna priklopljenost kabla lahko povzroči trajno poškodovanje naprave (glejte priklopno shemo).
- Mesto montaže mora biti brez vlage, prahu, itd. (IP20).
- Glede na to, da se tekom svetjenja elementi ohišja naprave segrevajo, je treba pred kakršnimi koli opravili (npr. menjava žarnice, čiščenje itd.) nujno napravo prej z uporabo glavnega stikala odklopiti od vira napajanja ter počakati, da se elementi naprave ohladijo.
- Ohišja se nikoli ne sme prekrivati z nobenim materialom.
- Napravo je možno namestiti neposredno le na podlage, ki so normalno vnetljive (tj. na take, katerih temperatura vžiga znaša 200 °C ali več in ki se pri takih temperaturah ne deformirajo ali zmeščajo, na primer iz lesa ali lesenega materiala debeline nad 2 mm) ali so nevnetljive (tj. take, ki ne podpirajo gorenja, npr. kovina, mavec, beton).
- Pridržujemo si pravico uvajanja tehničnih sprememb.
- Hranite navodilo.

**HR Proizvod: KOMA BLACK, KOMA WHITE****NAPOMENA:**

- Zabranjena je montaža uređaja s vidljivim oštećenjem kućišta, napojnog kabla.
- Prilikom montaže napajanje treba biti isključeno i treba se pridržavati svih pravila o sigurnosti i zaštiti zdravlja na radu.
- Pravilno montiran uređaj može se spojiti samo na ispravnu električnu instalaciju.
- Izvođenje radova vezanih uz električni priključak treba povjeriti za to ovlaštenom stručnjaku.
- Potrebno se pridržavati pravilnog načina spajanja napojnog kabla. Nepravilno spajanje električnog kabla može prouzrokovati trajno oštećenje uređaja (vidi šemu spajanja).
- Na mjestu montaže ne može biti prašine, vlage i sl. (IP20)
- Obzirom da se elementi kućišta griju tijekom rada uređaja – prije poduzimanja bilo kojih radnji (npr. čišćenje i sl.) treba obavezno odspojiti napon napajanja pomoću glavnog prekidača, te pričekati da se elementi ohlade.
- Ni u kom slučaju ne pokrivati kućište bilo kojim materijalom.
- Uređaj se može postavljati na normalno zapaljivoj podlozi (tj. čija temperatura paljenja iznosi minimalno 200°C i koja ne podliježe deformacijama i ne omekša na navedenoj temperaturi, npr. drvo i slični drveni materijali debljine iznad 2mm) ili na nezapaljivoj podlozi (tj. na podlozi koja ne podržava gorenje, npr. metal, gips, beton).
- Pridržana prava na tehničke izmjene.
- Upute sačuvati.

**SR Proizvod: KOMA BLACK, KOMA WHITE****ПАЖЊА:**

- Не сме се монтирати уређај са видљивим оштећењима кућишта или кабла за напајање.
- Током монтаже треба да искључите напајање и да се придржавате сигурносних правила рада.
- Правилно монтиран уређај прикључити искључиво на исправне електричне инсталације.
- Радове везане за електрични прикључак мора вршити стручњак који има одговарајућа овлашћења за електричне радове.
- Неопходно је да се поступак прикључивања кабла за напајање изврши правилно. Неправилан прикључак може да доведе до трајног оштећења уређаја (погледајте схему прикључивања).
- На место монтаже не сме да утиче влага и мора бити без прашине и сл. (IP20).
- Због тога што се за време осветљења елементи кућишта загревају, пре било које радње (нпр. замена сијалице, чишћење и сл.) треба обавезно да искључите напон напајања помоћу главног прекидача и да чекате док се елементи не охладе.
- Ни у ком случају кућиште не сме да се прекрива било каквим материјалом.
- Може да се инсталира директно само на нормално горивој површини (тј. на површини којој температура паљења износи најмање 200°C, која не мења облик и не омекшава на тој температури, нпр. дрво и материјали слични дрвету дебелине веће од 2mm) или негоривој (односно на оној која не одржава паљење, нпр. метал, гипс, бетон).
- Техничке промене су забрањене.
- Чувајте упутство.

